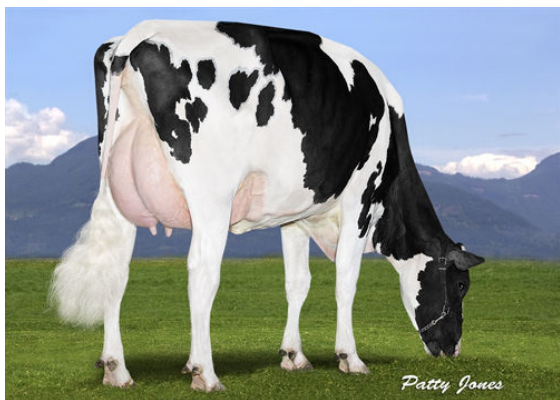




DE-SU BKM MCCUTCHEN 1174
 MS CHASSITY OBS CLAIRE VG-87-2YR-CAN 24*
 DE-SU OBSERVER
 REGANCREST CHASSITY TY TL EX-92-4YR-USA GMD DOM 35*
 PICSTON SHOTTLE
 REGANCREST CINDERELLA EX-92-2E-USA GMD DOM 7*



WEDGWOOD C G DELLIA



MAPLE WOOD CGAIN LOTTO P



STANTONS CG ERIKA

GLPI +2138 PRO\$ -148				
VG-CAN SP DPF RDF BLF CNF BYF CVF	HH1F HH2F HH3F HH4F HH5F HH6F HCDF HMWF			
Per. #: HOCANM11696699	aAa: 342156 DMS: 123,126			
Дата Рожд.: 02/13/2013	каппа-казеин: АА бета-казеин: А2А2			
Продуктивность 1880 Стадах 4386 Дочери 99% Дост. GEBV 26*APR				
Молоко кг	Жир кг	Жир %	Белок кг	Белок %
1296	32	-0.16	16	-0.22
Скорость молокоотдачи	Темперамент	Methane Efficiency	Эффективность потребления кормов	BMR
93	103	98	107	93

средние показатели дочерей Молоко 13,208 кг Жир 518 кг Белок 414 кг

Здоровье и Репродуктивная способность		Иммунитет 95
Продуктивное долголетие	88	Иммунитет теленка 102
Количество соматических клеток	101	Легкость отела 95
Фертильность дочерей	95	Дочерняя легкость отела 97
Оценка упитанности	93	Устойчивость К Метаболическим Заболеваниям 93
Устойчивость к маститу	100	91
Устойчивость лактации	108	

Тип/Экстерьер 1653 Стадах 3786 Дочери 99% Дост. GEBV 26*APR		
Телосложение	-8	Молочная сила 8
Молочная система	-7	Крестец -5
Конечности	-11	Оценка GP и выше % 66

